

Netzwerkdrucker WBKolleg Windows

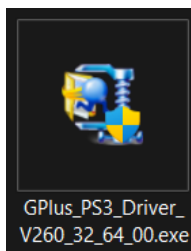
Treiber herunterladen

- Navigieren Sie zu der Seite [hier](#) oder geben Sie **Canon iR ADV C5535i Treiber** bei Ihrer Suchmaschine ein und navigieren Sie zur Seite von Canon.
- Wählen Sie bei den Tabs unten **PostScript** aus und laden Sie den **Generic Plus PS3 Printer Driver** herunter

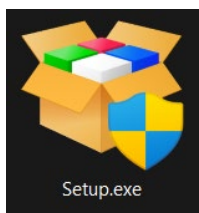


Treiber installieren

- Führen Sie die .exe-Datei aus



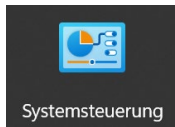
- Die Dateien wurden nun in den Download-Ordner entpackt
- Navigieren Sie zu der Datei **Setup.exe** und führen Sie die aus



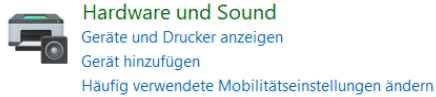
- Klicken Sie auf **Weiter** und stimmen Sie dem Lizenzvertrag zu
- Wählen Sie **Benutzerdefiniert** und klicken Sie auf **Weiter**
- Wählen Sie **iR-ADV** aus der Liste aus und klicken Sie auf **Weiter**
- Folgen Sie den Setup-Assistenten zum Ende der Installation
- Starten Sie den Computer neu

Drucker hinzufügen

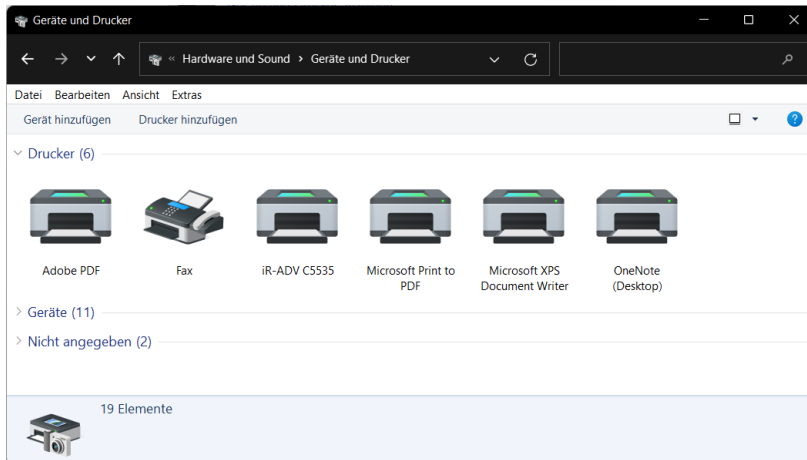
- Öffnen Sie die Systemsteuerung



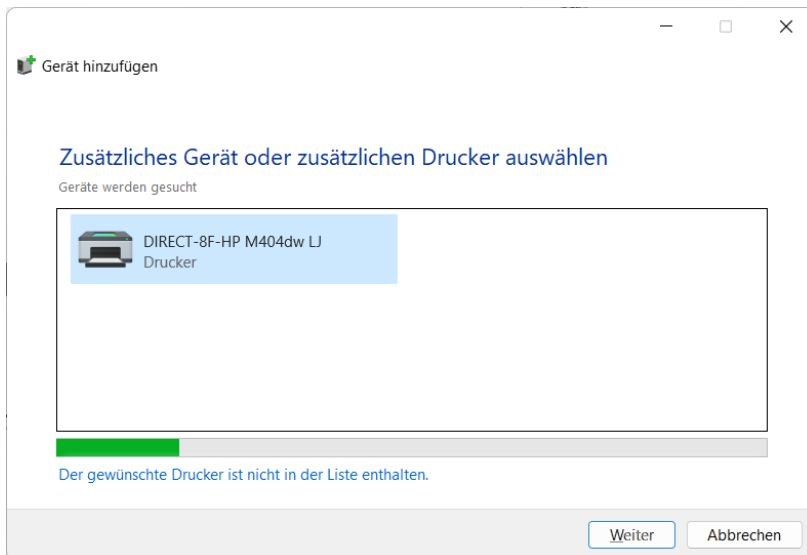
- Klicken Sie unter dem Eintrag **Hardware und Sound** auf **Geräte und Drucker anzeigen**



- Klicken Sie oben in der Leiste auf **Drucker hinzufügen**



- Klicken Sie auf **Der gewünschte Drucker ist nicht in der Liste enthalten**



- Wählen Sie **Drucker unter Verwendung einer IP-Adresse oder eines Hostnamens hinzufügen** und klicken Sie auf **Weiter**

← Drucker hinzufügen

Einen Drucker anhand anderer Optionen suchen

Mein Drucker ist etwas älter. Ich benötige Hilfe bei der Suche.

Freigegebenen Drucker über den Namen auswählen

Beispiel: \\Computername\Druckername oder
http://Computername/printers/Druckername,/printer

Drucker unter Verwendung einer IP-Adresse oder eines Hostnamens hinzufügen

Bluetooth-, Drahtlos- oder Netzwerkdrucker hinzufügen

Lokalen Drucker oder Netzwerkdrucker mit manuellen Einstellungen hinzufügen

- Geben Sie die Angaben folgendermassen ein
 - **Gerätetyp: Automatische Erkennung**
 - **Hostname oder IP-Adresse: 130.92.59.37**
 - **Anschlussname: 130.92.59.37**
- Stellen Sie sicher dass die Option **Den Drucker abfragen und den zu verwendenden Treiber automatisch auswählen** **NICHT** angewählt ist
- Klicken Sie auf **Weiter**

← Drucker hinzufügen

Einen Druckerhostnamen oder eine IP-Adresse eingeben

Gerätetyp:

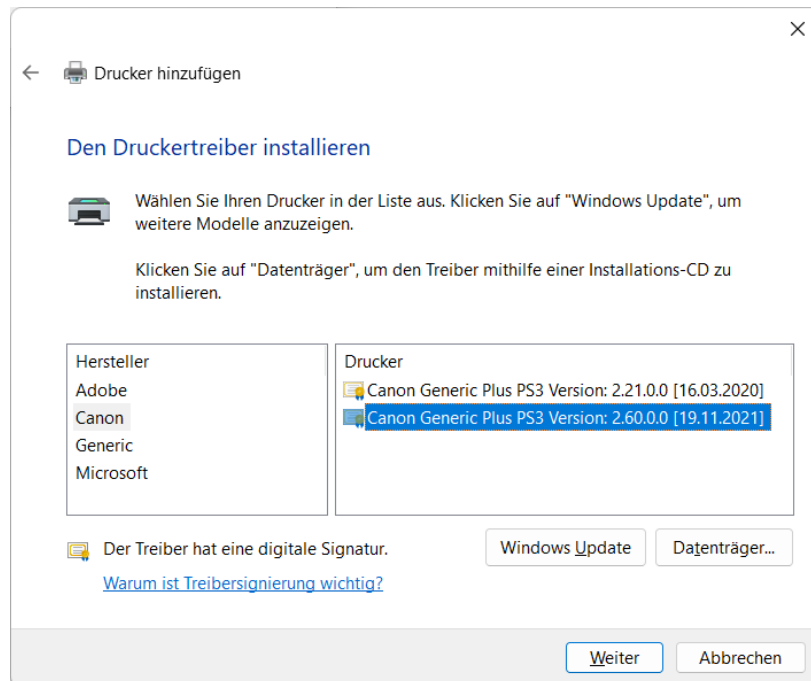
Hostname oder IP-Adresse:

Anschlussname:

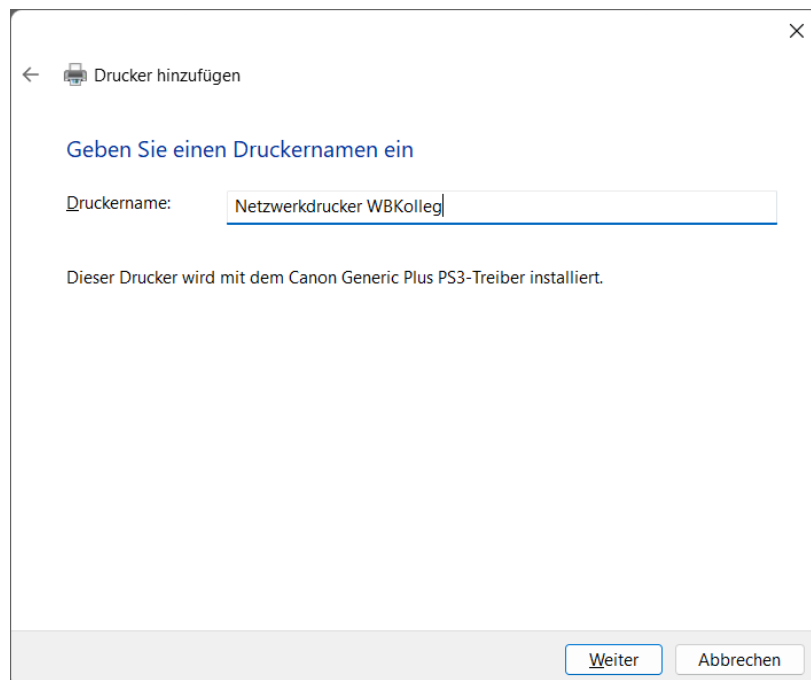
Den Drucker abfragen und den zu verwendenden Treiber automatisch auswählen

Die automatische Erkennung erkennt WSD- und TCP/IP-Drucker.
Um nach IPP-Druckern zu suchen, wählen Sie im Dropdownfeld „IPP“ aus.

- Wählen Sie den **Canon Generic Plus PS3 Version [Neuste Version]** aus und klicken Sie auf **Weiter**



- Geben Sie dem Drucker einen Namen z.B. **Netzwerkdrucker WBKolleg** oder **Canon iR-ADV C5535i** und klicken Sie auf **Weiter**



- Beim letzten Fenster wählen Sie **Drucker nicht freigeben** und klicken Sie auf **Weiter**